

【車体広告】ラッピングバス（フル）SPECIAL SALE

対象期間

2024年5月1日(水)～2025年3月31日(月)開始分まで

掲出路線

京成グループバス
 江戸川(営)・金町(営)・松戸(営)・市川(営)・新都心(営)芝園車庫・
 新都心(営)習志野出張所・長沼(営)・千葉(営)・京成タウンバス・
 京成トランジットバス・京成バスシステム・ちばシティバス・ちばグリーンバス・
 ちばレインボーバス・ちばフラワーバス
 ※路線固定は出来ませんので、予めご了承下さい。

実施概要

期間中、ラッピングバス（フル）を下記定価（6ヵ月・年間のみ）から、
10%～30%割引して販売致します。

掲出料金

| 掲出料 路線 | 東京都内 (大型) | 千葉県下 (大型) | 新都心(営)芝園 (大型) |
|----------------------|--------------|--------------|------------------|
| (税別) 掲出料 (6ヵ月) | 544,000円 | 680,000円 | ----- |
| 掲出料 (年間) | 800,000円 | 1,000,000円 | 1,500,000円 |

※諸経費用 東京都 新規 37,000円/台 ・ 継続 27,000円（2年目以降）
 (税別) 千葉県 新規 37,000円/台 ・ 継続 27,000円（2年目以降）
 千葉市 新規 47,000円/台 ・ 継続 37,000円（2年目以降） ※千葉市・・・ちばシティバス

●各営業所の割引率は、次項をご確認ください。

販売台数

各営業所、販売可能台数を設けております。予めご了承下さい。
 ※空き状況は、随時お問合せ下さい。

注意事項

- ・その他の割引と併用不可。
- ・諸経費等・・・保険料、各自治体屋外申請料、屋外デザイン審査料（東京都・千葉県）、申請代行費等。
- ※継続でデザインを変更される場合は、諸経費用を新規扱いとさせていただきます。
- ・写真はイメージ図となります。車体型式により異なります。
- ・規制業種・・・下記参照ください。
- ※たばこ、消費者金融、仏具、霊園、宗教・政治関連、ギャンブル関連（千葉県）、その他京成グループバスとして、掲出に不適当と判断したものを。



【車体広告】ラッピングバス（フル）SPECIAL SALE

| 営業所名 | 割引率 | 掲出料金 (6ヵ月) | 特販企画 (6ヵ月) | 掲出料金 (12ヵ月) | 特販企画 (12ヵ月) | 諸経費 |
|-----------|-----|---------------|---------------|----------------|----------------|---------|
| 江戸川 | 10% | 544,000円 | 489,000円 | 800,000円 | 720,000円 | 37,000円 |
| 京成タウン（大型） | 10% | 544,000円 | 489,000円 | 800,000円 | 720,000円 | 37,000円 |
| 京成タウン（中型） | 10% | ----- | ----- | 700,000円 | 630,000円 | 37,000円 |
| 金町 | 10% | 544,000円 | 489,000円 | 800,000円 | 720,000円 | 37,000円 |
| 松戸 | 20% | 680,000円 | 544,000円 | 1,000,000円 | 800,000円 | 37,000円 |
| 市川 | 20% | 680,000円 | 544,000円 | 1,000,000円 | 800,000円 | 37,000円 |
| 京成トランジット | 20% | 680,000円 | 544,000円 | 1,000,000円 | 800,000円 | 37,000円 |
| 新都心（芝園） | 20% | 680,000円 | 544,000円 | 1,000,000円 | 800,000円 | 37,000円 |
| 新都心（芝園）連節 | 20% | ----- | ----- | 1,500,000円 | 1,200,000円 | 37,000円 |
| 新都心（習志野） | 20% | 680,000円 | 544,000円 | 1,000,000円 | 800,000円 | 37,000円 |
| ちばレインボー | 20% | 680,000円 | 544,000円 | 1,000,000円 | 800,000円 | 37,000円 |
| 京成バスシステム | 30% | 680,000円 | 476,000円 | 1,000,000円 | 700,000円 | 37,000円 |
| 長沼 | 30% | 680,000円 | 476,000円 | 1,000,000円 | 700,000円 | 47,000円 |
| 千葉 | 20% | 680,000円 | 544,000円 | 1,000,000円 | 800,000円 | 37,000円 |
| ちばシティ（大型） | 20% | 680,000円 | 544,000円 | 1,000,000円 | 800,000円 | 47,000円 |
| ちばシティ（中型） | 20% | ----- | ----- | 800,000円 | 640,000円 | 47,000円 |
| ちばグリーン | 30% | 680,000円 | 476,000円 | 1,000,000円 | 700,000円 | 37,000円 |
| ちばフラワー | 30% | 680,000円 | 476,000円 | 1,000,000円 | 700,000円 | 37,000円 |

【車体広告】ラッピングバス（パート）SPECIAL SALE

- 対象期間** 2024年5月1日(水)～2025年3月31日(月)開始分まで
- 掲出路線**

京成グループバス
 江戸川(営)・金町(営)・松戸(営)・市川(営)・新都心(営)芝園車庫・
 新都心(営)習志野出張所・長沼(営)・千葉(営)・京成タウンバス・
 京成トランジットバス・京成バスシステム・ちばシティバス・ちばグリーンバス・
 ちばレインボーバス・ちばフラワーバス
 ※路線固定は出来ませんので、予めご了承ください。
- 実施概要** 期間中、ラッピングバス（パート）の**3台セット**を下記定価（6ヵ月・年間のみ）から**10%OFF**にて販売致します。
- 掲出料金**

| 掲出料／路線 | 東京都・千葉県 定価（3台セット） | ⇒ | 東京都・千葉県 割引後 |
|---------------|----------------------|---|----------------|
| (税別) 掲出料（6ヵ月） | 400,000円 | | 360,000円 |
| 掲出料（年間） | 480,000円 | | 432,000円 |

※諸経費用；3台セット 新規 56,000円 ・ 継続 56,000円（2年目以降）
 （税別）（3台同一デザインに限る。異なる場合は、ご相談下さい。）
- 販売台数** 各営業所、販売可能台数を設けております。予めご了承ください。
 ※空き状況は、随時お問合せ下さい。
- 注意事項**
 - ・その他の割引と併用不可。
 - ・諸経費等・・・保険料、各自治体屋外申請料、屋外デザイン審査料（東京都）、申請代行費等。
 - ※継続でデザインを変更される場合は、諸経費用を新規扱いとさせていただきます。
 - ・写真はイメージ図となります。車体型式により異なります。
 - ・規制業種・・・基本的には、ラッピング（フル）と同じになります。
 - ※たばこ、消費者金融、仏具、霊園、宗教・政治関連、ギャンブル関連（千葉県）、その他京成グループバスとして、掲出に不適当と判断したものを。



【車体広告】ラッピングバス（後部）SPECIAL SALE

対象期間

2024年5月1日(水)～2025年3月31日(月)開始分まで

掲出路線

京成グループバス
 江戸川(営)・金町(営)・松戸(営)・市川(営)・新都心(営)芝園車庫・
 新都心(営)習志野出張所・長沼(営)・千葉(営)・京成タウンバス・
 京成トランジットバス・京成バスシステム・ちばシティバス・ちばグリーンバス・
 ちばレインボーバス・ちばフラワーバス
 ※路線固定は出来ませんので、予めご了承下さい。

実施概要

期間中、ラッピングバス（後部パート）を下記定価から**10%OFF**にて販売致します。

掲出料金

| 掲出料／路線 | 東京都・千葉県 定価 | ⇒ | 東京都・千葉県 割引後 |
|----------|---------------|---|----------------|
| 掲出料（6ヵ月） | 150,000円 | | 135,000円 |
| 掲出料（年間） | 240,000円 | | 216,000円 |

(税別)

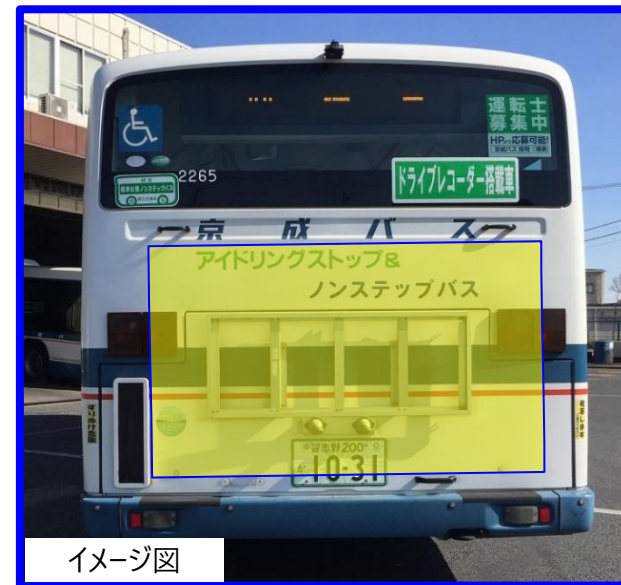
※諸経費用；東京都 新規 26,000円/台 ・ 継続 26,000円（2年目以降）
 (税別) 千葉県 新規 16,000円/台 ・ 継続 16,000円（2年目以降）
 千葉市 新規 20,000円/台 ・ 継続 20,000円（2年目以降） ※千葉市・・・長沼(営)、ちばシティバス

販売台数

各営業所、販売可能台数を設けております。予めご了承下さい。
 ※空き状況は、随時お問合せ下さい。

注意事項

- ・その他の割引と併用不可。
 - ・諸経費等・・・保険料、各自治体屋外申請料、屋外デザイン審査料（東京都）、申請代行費等。
 ※継続でデザインを変更される場合は、諸経費用を新規扱いとさせていただきます。
 - ・写真はイメージ図となります。車体型式により異なります。
 - ・基本範囲・・・H 1, 000mm × W 2, 000mm
 - ・規制業種・・・基本的には、ラッピング（フル）と同じになります。
- ※たばこ、消費者金融、仏具、霊園、宗教・政治関連、ギャンブル関連（千葉県）、その他京成グループバスとして、掲出に不適当と判断したもの。



イメージ図

